

常温硬化包埋樹脂

I-Cure SS-101

製品名：I-Cure 型番：SS-101

「I-Cure」はCHEMSOL社の開発商品です

■特長

- ・粘度が低く透明性に優れている
- ・複雑な形状や多孔質なサンプルの包埋に最適
- ・主剤、硬化剤混合時に入る気泡が残りにくい設計
- ・硬化物の透明性が高く、標本サンプル作製に最適
- ・毒物及び劇物取締法の該当成分は未含有
- ・収縮が小さくサンプルへのダメージ低減

■主な用途

- ・断面観察の為に試料埋込み、標本作成

■仕様/価格



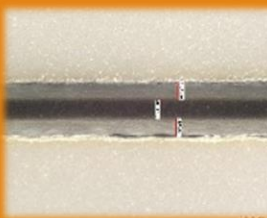
項目	主 剤	硬化剤
製品名	I-Cure SS-101A	I-Cure hardener SS-101B
主成分	エポキシ樹脂	アミン系硬化剤
外 観	淡黄色透明液状	淡黄色透明液状
粘度 (25°C)	250~450mPa・s	100~200mPa・s
混合比	100	30
可使時間	20分	
硬化時間	室温で約17時間以上、または室温で3時間+50°Cで2時間	
硬度 ショアD	80以上	
内容量	1 k g	300 g
価格 (税別)	7,200円	5,400円

注) 本品は小型試料の包埋用として設計されておりますので、1回のご使用量は混合物で50g以下 (15~20g推奨) となります。その数量を超えてご使用しますと、発泡・発煙等の危険が生じますので十分ご注意ください。

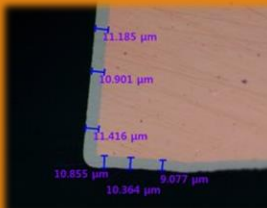
【金属部品の断面観察】



【PPフィルム】



【NiメッキCu】



Fuji Chemi

フジケミ・トレーディング株式会社

〒104-0031

東京都中央区京橋2-5-15 京橋R Kビル6階

TEL:03-3528-6756 FAX:03-3528-6757

<http://www.ftcj.co.jp/>

