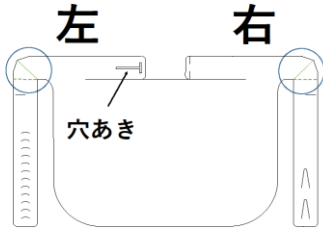
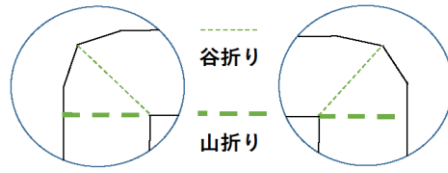


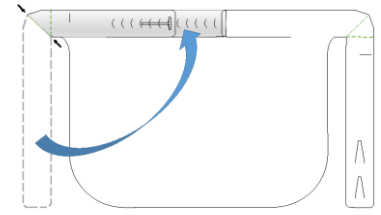
## フェースシールドの組み立て方



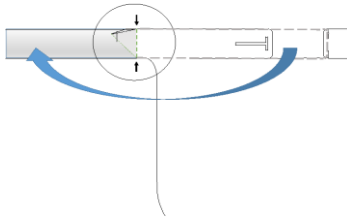
①正面から見て穴あき部分を左側に置きます



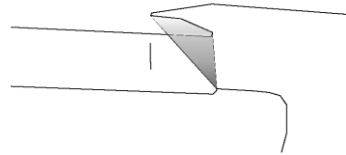
②折れ線を確認します



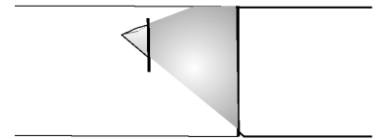
③左部分を谷折りし、上部に移動させます



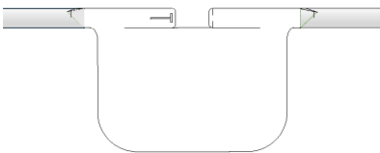
④そのまま外側に平行になるよう折り返し(山折り)します



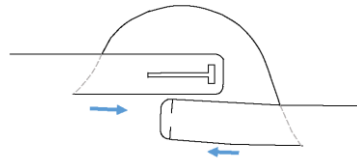
⑤突起部分を確認します



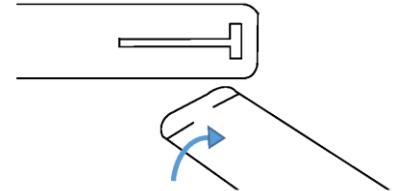
⑥突起部分を切れ込みに入れ固定します



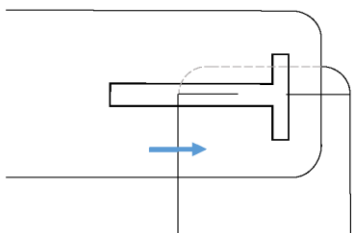
⑦反対側(右側)も②～⑥の作業を行います



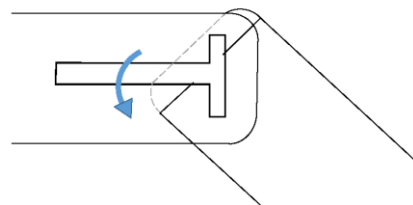
⑧上部のシートを中央の手前に寄せます



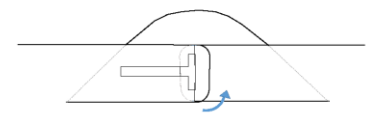
⑨右側を反転させます  
(横に倒します)



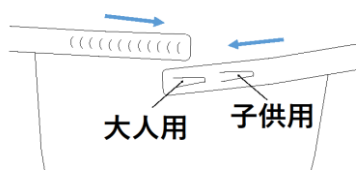
⑩穴に差し込んだ後、右にスライドし切込み部を差し込みます



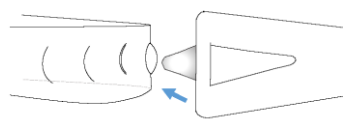
⑪左の切込み部を斜め下に下げながら差し込みます



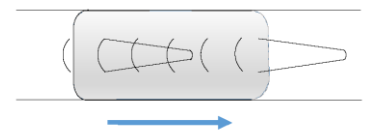
⑫右に引っ張りながら平行にします



⑬両側の長い部分を中央寄せます



⑭右の突起部を左の穴に入れます



⑮丁度いい長さを確認しながら固定できれば完成です  
組み立ててから頭にセットすることをおすすめします